



# Äpplarö Gårdsarrende

Prospekt 2024-06-26



**Johan Schuber**

Ordförande i Äpplarö Naturvårdsförening

Mobil: 0705-510809

Email: [johan.schuber@gmail.com](mailto:johan.schuber@gmail.com)

## ÄPPLARÖ SÖKER EN NY ARRENDATOR

*Äpplarö Naturvårdsförening söker en naturvårdsintresserad arrendator för föreningens marker.*

*Arrendet på Äpplarö, en ö i mellersta delen av Stockholms skärgård som året runt trafikeras av Waxholmsbolaget, omfattar 9 hektar, där 7 hektar berättigar till jordbruksstöd. I arrendet ingår bostadshus, ladugård samt ett antal mindre ekonomibyggnader, därtill en sjöstuga för sommarboende.*

*Vi söker en familj för åretruntboende. Markerna behöver skötas med hjälp av betande djur.*

*Tillträde hösten 2024 eller enligt överenskommelse.*

## ÄR NI INTRESSERADE?

*Hör ni av er till Johan per telefon eller e-post med en intresseanmälan. Vi önskar en presentation av er och era tidigare erfarenheter och minst två referenser.*

*Läs mer om Äpplarö på hemsidan [WWW.APPLARO.SE](http://WWW.APPLARO.SE)*



# INNEHÅLLSFÖRTECKNING

OM GÅRDSARRENDET OCH MARKER . . . . .	5
BYGGNADER. . . . .	6
TILLTRÄDE OCH VILLKOR . . . . .	7
OM ÄPPLARÖ . . . . .	8
LÄGET I MELLERSTA SKÄRGÅRDEN . . . . .	9
ÄPPLARÖ IDAG . . . . .	10
ÄPPLARÖ NATURESERVAT . . . . .	11



# OM GÅRDSARRENDET



# OM GÅRDSARRENDET OCH MARKER

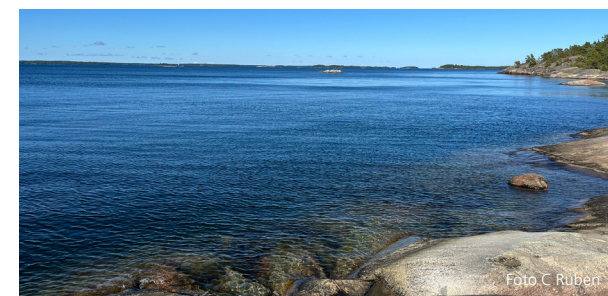
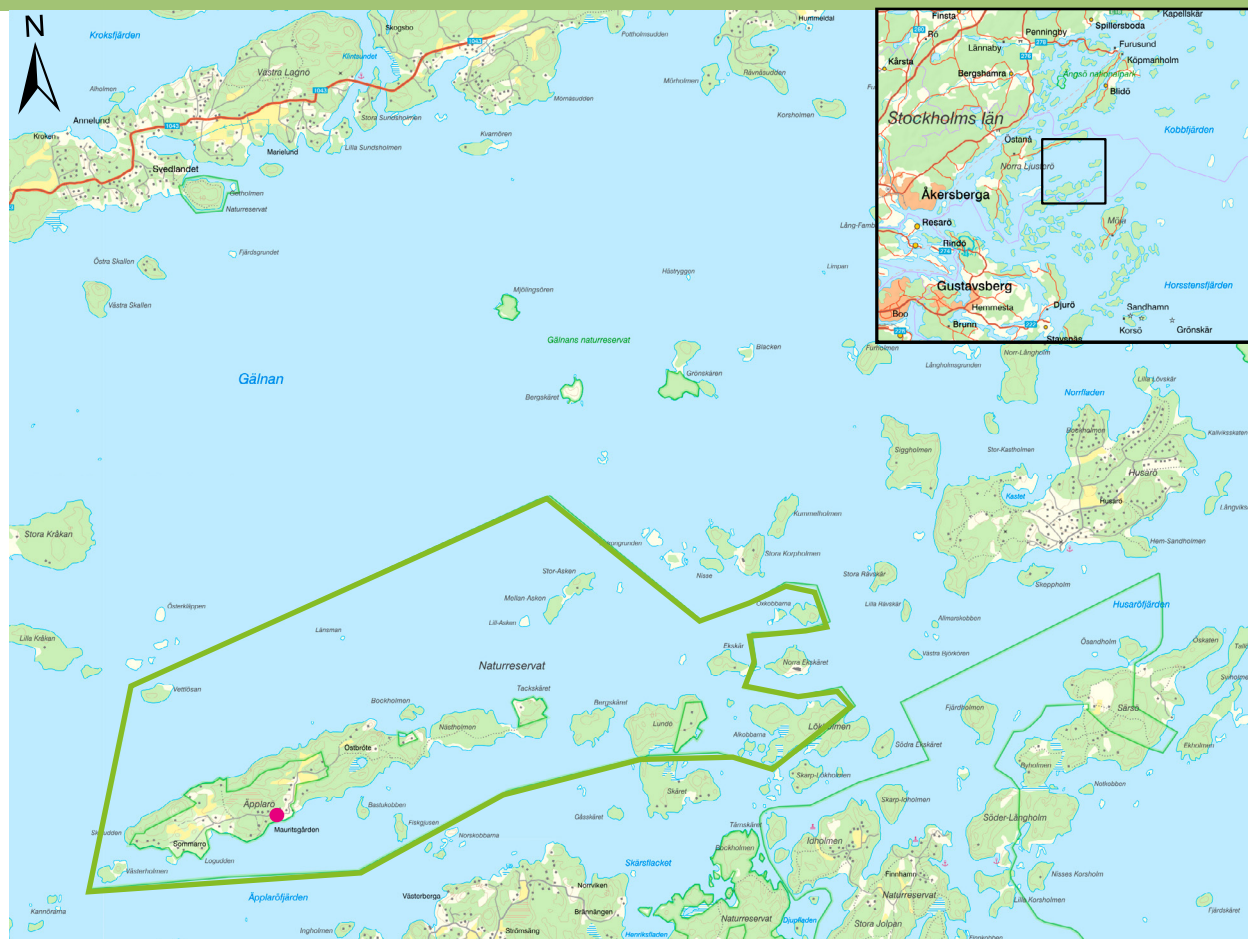
## OM GÅRDSARRENDET

Öns kulturmiljö kom inte som en gåva. Den har skapats över tid, som ett resultat av det jordbrukssamhälle ön en gång var. Blandskogen, det öppna landskapet och åkrarna är en kvarleva från en annan tid, med andra behov. Landskapet behöver djurhållning och bete för att kunna bibehålla sina natur- och kulturvärden. Tack vare fastboende arrendatorer som har hållit djur på ön och skapat en kontinuitet i betet har jordbruksmiljön kunnat bevaras.

Kedjan av arrendatorer har knutit samman ön och har varit en viktig del i att Äpplarö idag har så goda kommunikationer och bra service (Waxholmsbåt, fiber, post och sophantering).

## MARKER

Arrendet omfattar totalt ca 9 hektar där ca 7 hektar berättigar till jordbruksstöd enligt nuvarande regler.



# BYGGNADER

## BYGGNADER

Till arrendet hör förutom bostadshuset även brygga, ladugård, en sjöstuga och flera uthus.



### BOSTADSHUS

- Bostaden är på ca 90 m<sup>2</sup> med fyra sovrum, vardagsrum/kök samt badrum med WC.
- Huset har källare med förråd och tvättstuga.
- Enskilt vatten (egen brunn) och avlopp till mini-reningsverk.
- Uppvärmning med sjövärme och el.
- Bredband (fiber)
- Jordkällare



### SJÖSTUGA

- ca 35 m<sup>2</sup>
- Sommarvatten och utedass



### LILLSTUGA "ULLBODEN" OCH VEDBODEN

- Ca 10 kvm som används till försäljning av produkter
- Vedbod



### LADUGÅRDSBYGGNAD MED VATTEN

- Ca 100 m<sup>2</sup>
- Snickeri
- Loft/höskulle
- Maskinhall
- Vindsförråd
- Förråd
- Garage/verkstad



### HERMANS LADA

- Vagnslider/Lada ca 100 m<sup>2</sup> mitt på ön utan el eller vatten

# TILLTRÄDE OCH VILLKOR



## BRYGGA

- Brygga med skyddade platser för två större båtar. Byggnadsår 2018.
- Bryggplats och parkeringsplats för arrendator finns även i Åsättra, Ljusterö.

## DRIFTSKOSTNAD 2023

- El 19 000 kwh
- Slamtömning ca 6 000 kr
- Sopor ca 2 000 kr
- Hemförsäkring för lösöre ca 4 000:kr
- Vatten ca 2 000 kr (egen elmätare)

## TILLTRÄDE

1 september 2024, eller enligt överenskommelse.

## VILLKOR

- Arrendet upplåtes av Äpplarö Naturvårdsförening (ÄNF) och tillses genom styrelsen.
- Ett arrendeavtal upprättas med en avtalsperiod om 5 år från och med tillträde.
- Arrendesyn ska hållas vid tillträdet av markägare och nya arrendatorn gemensamt.
- Markerna behöver skötas med betande djur.
- Gårdsstöd och andra stöd som kan utgå för naturvård m.m. och som är kopplat till jordbruksdriften och arrendatorns insatser tillfaller arrendatorn.
- Då arrendet till en del ingår i Äpplarös naturreservat ska såväl naturreservatet som jordbruksmarker bedrivas enligt gällande skötselplan. Se mer info på hemsidan [www.applaro.se](http://www.applaro.se)

# OM ÄPPLARÖ



## Vad gör Äpplarö unikt?

### **NATURRESERVATET**

Naturreseptatet erbjuder generösa och vackra naturområden med tillgängliga kustlinjer som är skyddade för framtiden.

### **GÅRDSARRENDE MED ÅRETRUNTBOENDE**

Arrendet bidrar till en ö som är levande året om som gynnar ett öppet kulturlandskap med hög biologisk mångfald.

### **GODA KOMMUNIKATIONER**

Tack vare öns fina läge mellan Åsättra brygga och Ingmarsö och åretruntboende har vi bästa tänkbara service, där Waxholmsbolaget erbjuder flera turer dagligen till och från Äpplarö såväl sommar som vinter.



# LÄGET I MELLERSTA SKÄRGÅRDEN

## LÄGET I MELLERSTA SKÄRGÅRDEN

Äpplarö är beläget i mellanskärgården i Äpplaröfjärden och Gälnan. Äpplarö är lätt att nå från fastlandet samtidigt som ytterskärgården är nära med bara 15 sjömil ut till ytterskärgården. Med en kort båtutur når man Ingmarsö, Finnhamn, Svartsö och Husarö. Öar med fastboenden och service som affärer och restauranger.

Äpplarö utgörs av en typisk men vacker mellanskärgårdsnatur. Större delen av ön utgörs av olika typer av tallskog. Mellersta och västra delen av ön utgörs till betydande del av gammal jordbruksmark som i dag består av gamla åkrar som betas samt naturbetesmarker där inslaget av lövträd är stort som ett resultat av gammal hävd. Här finns flera lövskogslundar med gamla ekar.

### SERVICE

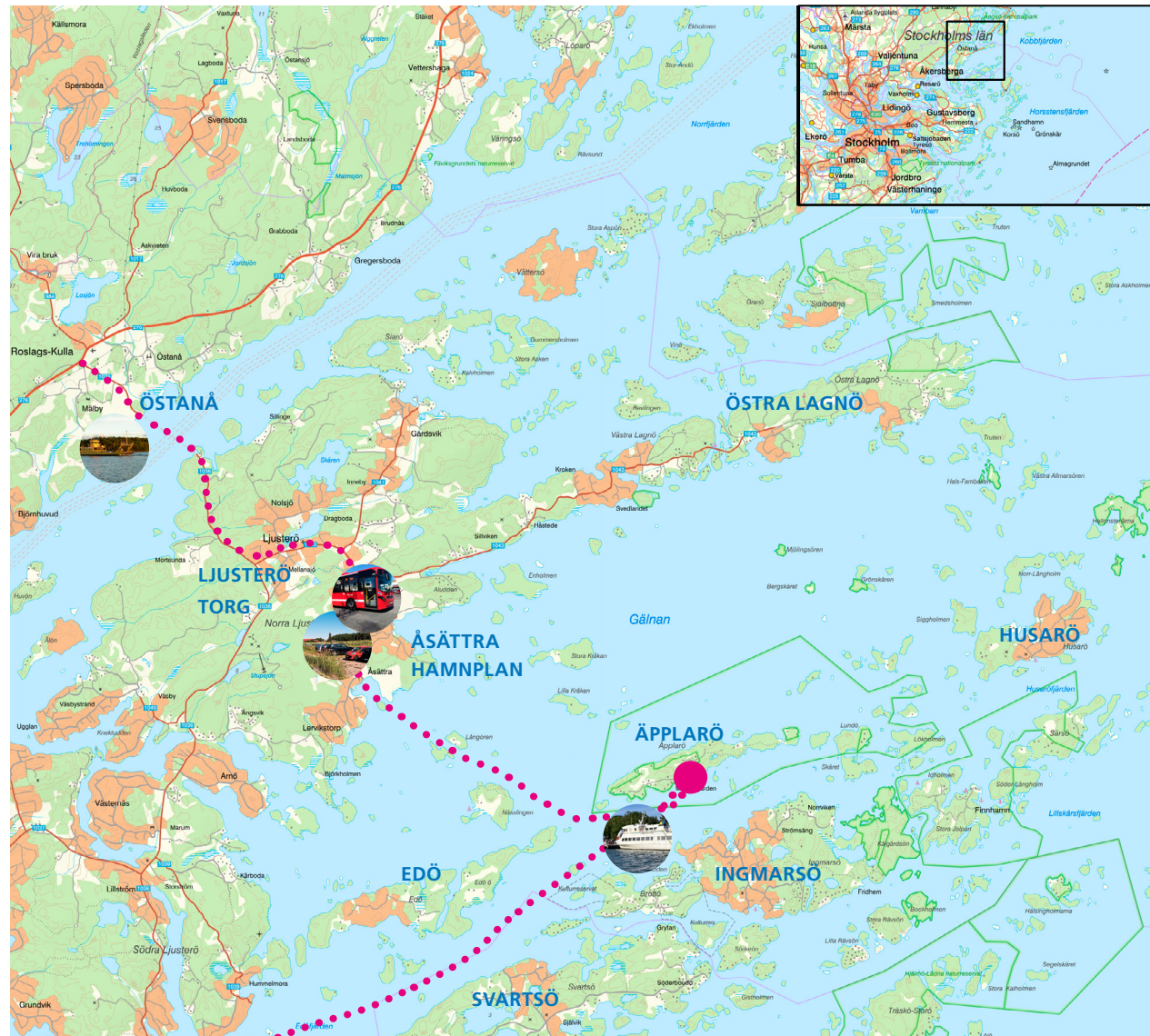
Skola / förskola på Ljusterö. Matbutiker mm på

- Ljusterö Torg, Tempo
- Ingmarsö, COOP
- Svartsö Handel

### KOMMUNIKATIONER

Goda kommunikationer året runt via

- Waxholmsbåt med svavartrafik vid isläggning
- Åsättra brygga med busshållplats och möjlighet till båt- och bilplats
- Landningsplats för ambulanshelikopter på Äpplarö



# ÄPPLARÖ IDAG



## ÄPPLARÖ IDAG

Äpplarö består i dag av ca 40 hushåll med fritidsboenden som nyttjar ön under hela året. Merparten av öns mark ägs och förvaltas av Äpplarö Naturvårdsförening där de fritidsboende och arrendatorn är medlemmar.

Äpplarö Naturvårdsförenings ändamål är att främja naturvård och jordbruk på Äpplarö och bevara ön som en levande skärgårdsbygd. Föreningen står också för skötseln av Äpplarö Naturreservat tillsammans med länsstyrelsen. Öns arrendator driver sin verksamhet på föreningens mark och bidrar till arbetet med att nå föreningens mål.

## GEMENSKAP OCH ENGAGEMANG

Engagemanget för Äpplarö är stort. Tillsammans driver vi de frågor som är viktiga för ön i de två föreningarna Äpplarö Naturvårdsförening och Äpplarö Byalag. Vi arbetar aktivt genom årliga arbetsdagar för naturen, så som röjardagen i oktober och slätterdagen i juli, engagerar många i en god stämning.

Det finns en stark socila gemenskap och sammanhållning på ön som kommer av mer än hundra års firanden av midsommar, Äpplarödag och Valborg.

Äpplarö har en hemsida, tidningen Tuppffjät och en facebookgrupp för aktiviteter och nyheter.



Foto: C. Ruben

## Äpplarö Tuppffjät

Nyheter och information från  
Naturvårdsföreningen och Byalaget.  
April 2024 # nr 29

**Nyheter  
i  
kortet**

Datum och tid  
sida 2

**Midsommar  
2023**

Sammaring  
sida 3

**Brödåben  
kommer**

Gåvorna flyttas  
sida 4

**Livet  
på  
öns**

Familjen Johansson  
sida 5

**Ordföranden har ordet**

**ÄBL** 2023 har varit ett hälsosamt år för Äpplarö. Vi har haft en bra start på året och har varit aktiva i många olika projekt. Vi har också haft en bra samarbete med de andra öarna i området. Vi har också haft en bra samarbete med de andra öarna i området. Vi har också haft en bra samarbete med de andra öarna i området.

**ÄBL och ANF** Vi har varit aktiva i både Äpplarö och Äpplarö Naturvårdsförening. Vi har också haft en bra samarbete med de andra öarna i området. Vi har också haft en bra samarbete med de andra öarna i området.

**ANF** Vi har varit aktiva i både Äpplarö och Äpplarö Naturvårdsförening. Vi har också haft en bra samarbete med de andra öarna i området. Vi har också haft en bra samarbete med de andra öarna i området.

**MARILINE ECKERSTÖM**  
Ordförande i Äpplarö Byalag

**JOHAN SCHUBERT**  
Ordförande i Naturvårdsföreningen

# ÄPPLARÖ NATURRESERVAT



## ÄPPLARÖ NATURRESERVAT

Sedan 1972 är delar av Äpplarö med utöar avsatta som naturreservat. Reservatet består av 125 hektar land och 740 hektar vatten.

Reservatet omfattar en del av ön Äpplarö med omkring 20 omgivande öar, holmar och skär i Äpplaröfjärden och Gälnan. Ändamålet med reservatet är att bibehålla en vacker del av mellanskärgården med dess värdefulla växt och djurvärld samt att säkra ett område av betydelse för allmänhetens friluftsliv.



# Välkommen med intresseanmälan!

Johan Schuber, ordförande i Äpplarö Naturvårdsförening

Tel 0705-510809

Email: [johan.schuber@gmail.com](mailto:johan.schuber@gmail.com)

